

Ведущий путь к повышению эффективности котла

# UCMS10

## Система мониторинга содержания углерода в золе

Предоставление четкой информации о сжигании топлива в котле для обоснованной оптимизации

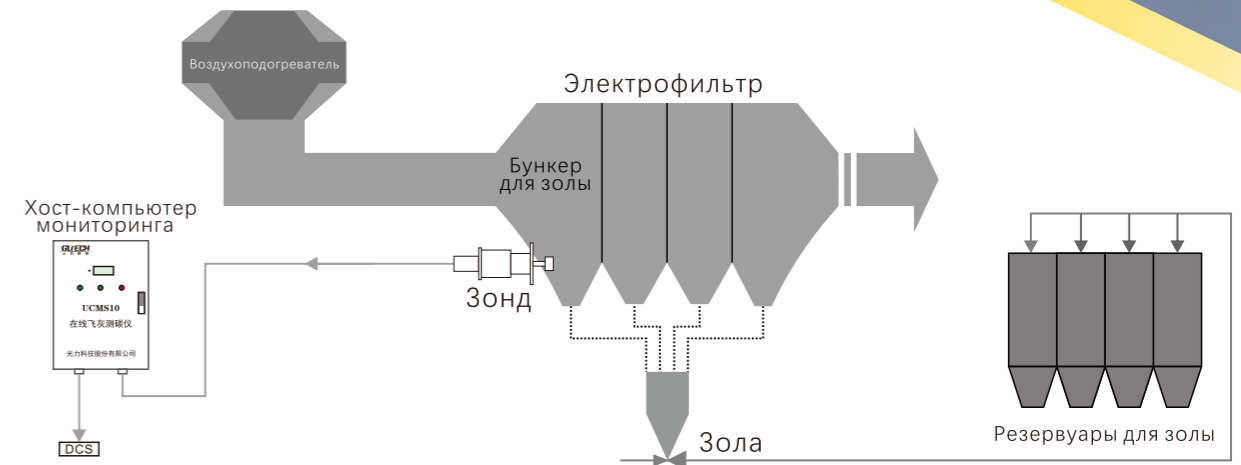


### Технические параметры

Диапазон измерения	0.00~10.00 % Настраиваемый
Точность	±0.50 % @ 0.00~5.00 %
	±1.00 % @ 5.00~10.00 %
Сигнал передачи данных	4~20 mA
Номинальная мощность	220 V
Время анализа	0.5~5 min
Давление источника газа	0.4~0.7 MPa

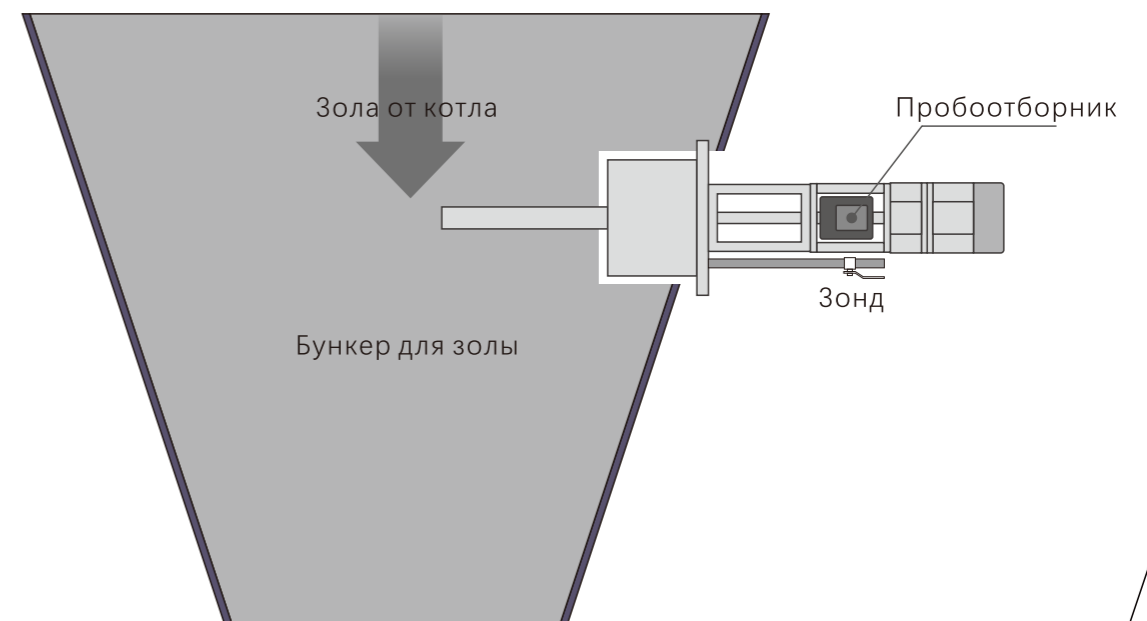
### Конфигурация системы

- UCMS10 система мониторинга содержания углерода в золе состоит из датчика для измерения на месте и хост-терминала для загрузки данных в DCS
- Измерительный блок установлен внутри электрофильтра бункера для золы для измерения содержания несгоревшего углерода в золе котла на месте

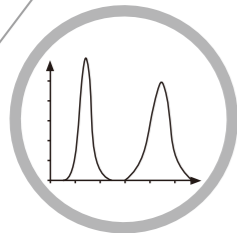


### Особенности

- Интегрированная структура/измерения на месте
- Интегрированный блок отбора проб и измерения, отбор проб и измерения производятся на месте
- Используя метод сканирования спектра, анализируется содержание углерода в золе на основе спектральных характеристик несгоревшего углерода внутри

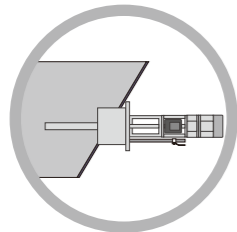


## Особенности



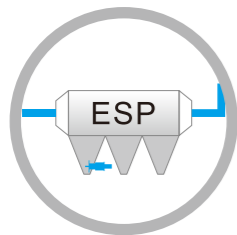
### 1. Последовательные измерения независимо от типа угля

Революционная технология спектрального сканирования эффективно устраняет влияние различных типов угля на результаты измерений



### 2. Требуется минимальное техническое обслуживание

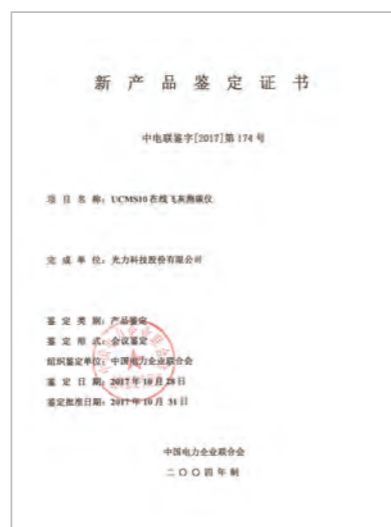
Измерение и отбор проб на месте позволяют избежать проблем с засорением золой, наблюдаемых при использовании экстрактивных пробоотборников, обеспечивая долгосрочную стабильную работу



### 3. Исключительная репрезентативность выборки

Отбор проб из бункера для золы в электрическом поле обеспечивает равномерное перемешивание летучей золы, обеспечивая лучшую репрезентативность по сравнению со шкафами для отбора проб дымовых газов

## Квалификация

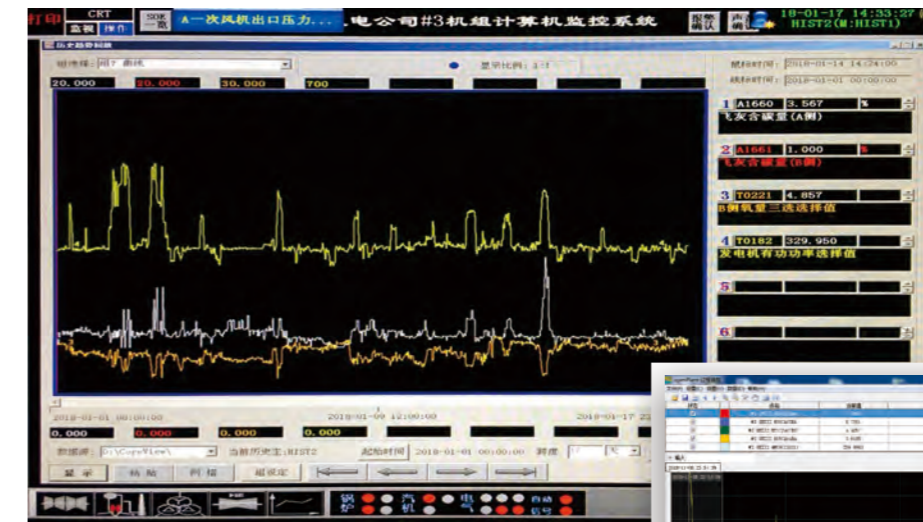


Сертификат СЕС (Китайский совет по электроэнергетике)

## Использование в полевых условиях/Рабочая кривая



- Обеспечение того, чтобы уровень углерода в золе оставался в оптимальных пределах



Уровень несгоревшего углерода в золе

Уровень кислорода

